

**IT**

## **Pulitore per piscina robotico Classic2/Top2** Istruzioni per l'uso

### **Contents**

1. SCHEDA TECNICA.....	16
2. AVVERTENZE E PRECAUZIONI.....	16
2.1. Avvertenze .....	16
2.2. Precauzioni.....	16
3. PARTI DI RICAMBIO PER PULITORE .....	17
4. UTILIZZAZIONE DEL PULITORE .....	18
4.1. Installazione .....	18
4.2. Immergere il pulitore nella piscina .....	19
4.3. Estrazione del pulitore dalla piscina .....	19
4.4. Manutenzione .....	20
4.5. Manutenzione fuori stagione .....	21
CADDY DI MONTAGGIO .....	43

# Pulitore per piscina robotico Classic 2/Top 2

## Istruzioni per l'uso

### 1. SCHEDA TECNICA

Protezione del motore: Codice IP 68

Profondità minima: 0.80m/2.6ft

Profondità massima: 5 m/16.4ft

### 2. AVVERTENZE E PRECAUZIONI

#### 2.1. Avvertenze



- Usare soltanto il trasformatore originariamente fornito
- Assicurarsi che la presa elettrica sia protetta da un interruttore differenziale o da un interruttore termico
- Non lasciare il trasformatore in acqua stagnante
- Tenere il trasformatore ad almeno 3m/10ft dall'orlo della piscina
- Non entrare in piscina mentre il pulitore è in funzione
- Staccare il trasformatore prima di effettuare la manutenzione

#### 2.2. Precauzioni

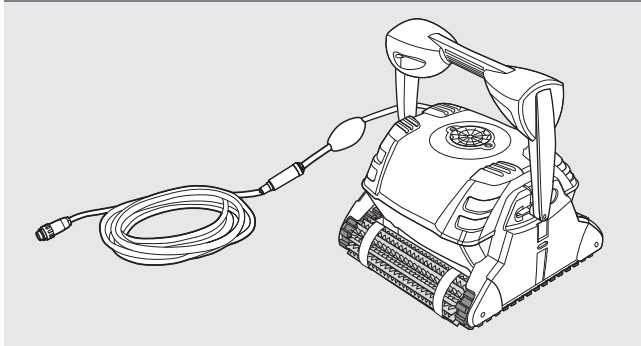
Quando non in uso tenere il pulitore all'ombra sul Caddy.

Usare il pulitore soltanto quando l'acqua è nelle seguenti condizioni:

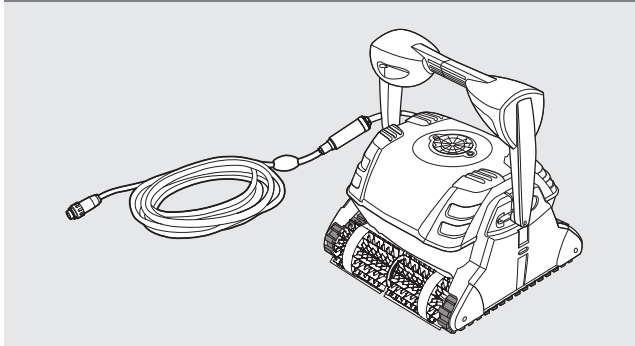
Cloro	Massimo 4 ppm
pH	7.0 - 7.8
Temperatura	6-34°C / 43-93°F
NaCl	Massimo = 5000 ppm

### 3. PARTI DI RICAMBIO PER PULITORE

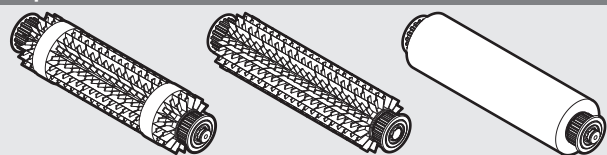
#### ► Pulitore per piscina robotico modello Classic 2



#### ► Pulitore per piscina robotico modello Top 2



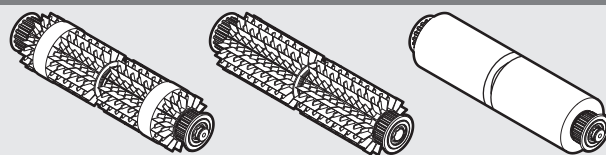
#### ► Spazzole



**Spazzola combinata**  
Spazzola che si arrampica su tutte le superfici. Ideale per la maggior parte delle superfici della piscina.

**Spazzola PVC**  
Per cemento, PVC, vetroresina e liner.

**Spazzola "Wonder (schiuma) Brush"**  
Per rivestimenti in ceramica liscia.

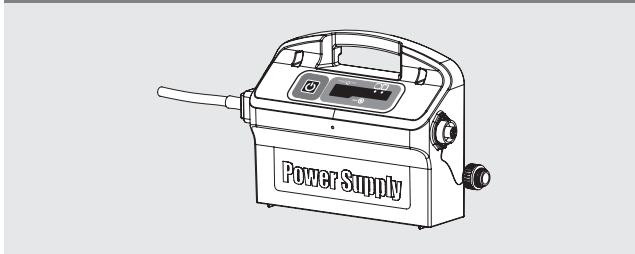
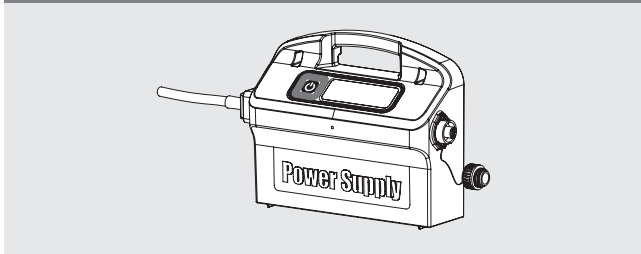


**Spazzola combinata**  
Spazzola che si arrampica su tutte le superfici. Ideale per la maggior parte delle superfici della piscina.

**Spazzola PVC**  
Per cemento, PVC, vetroresina e liner.

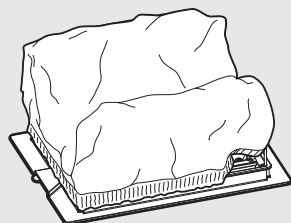
**Spazzola "Wonder (schiuma) Brush"**  
Per rivestimenti in ceramica liscia.

#### ► Alimentatore elettrico



#### ► Filtrazione

Coperchio inferiore e sacchetto filtrante



#### ► Kit Caddy

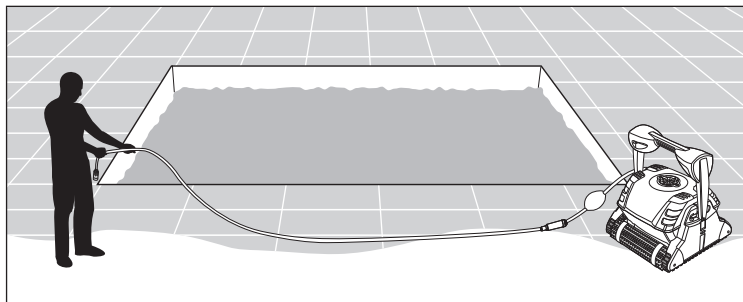
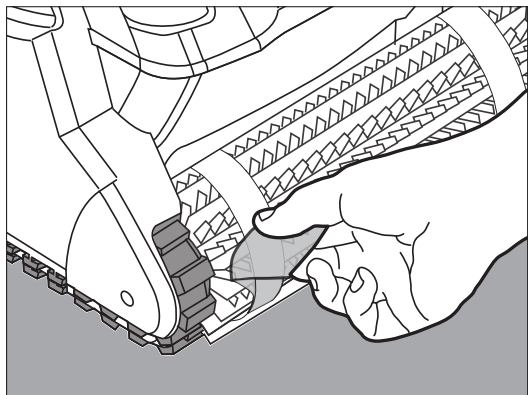


## 4. UTILIZZAZIONE DEL PULITORE

### 4.1. Installazione

Prima di usare il pulitore per la prima volta eseguire le seguenti operazioni.

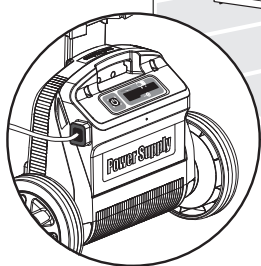
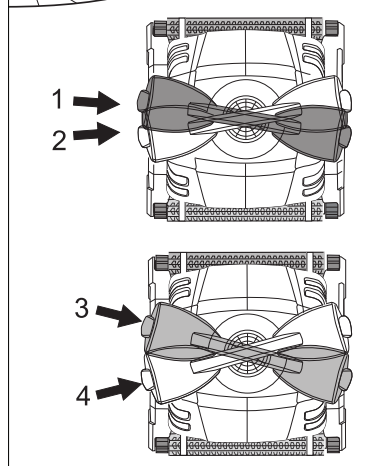
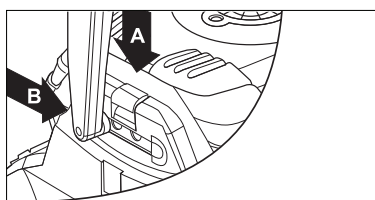
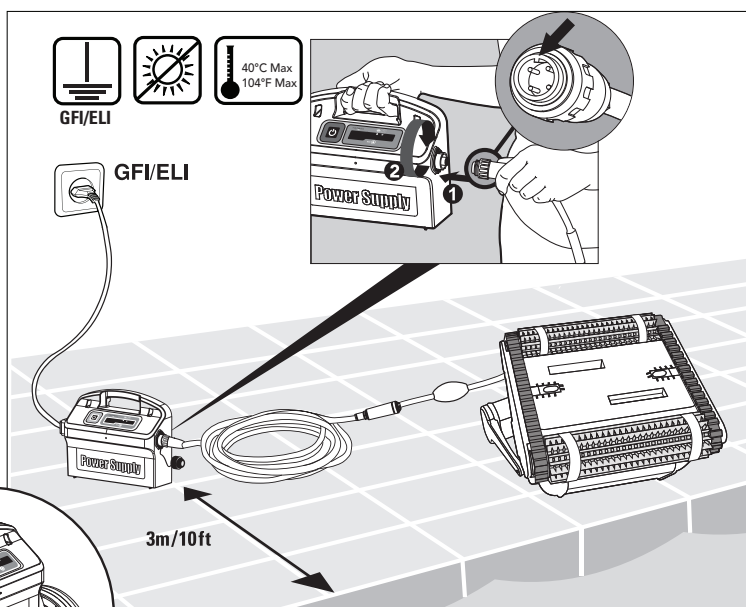
Srotolare il cavo e stenderlo per intero.



Alcuni modelli sono forniti con coperture di plastica per le spazzole. Queste devono essere rimosse prima dell'uso.

Collocare il trasformatore approssimativamente al centro del lato più lungo della piscina ad una distanza di 3m/10ft.

Attaccare il cavo galleggiante al trasformatore allineando la tacca del connettore (1) con la scanalatura della presa del trasformatore e avvitare in senso orario (2).



Cambiare la posizione diagonale della maniglia per il movimento di lato alla linea di galleggiamento.

Per regolare l'angolo dell'impugnatura:

- A.** Premere il fermo in basso e trattenercelo.
- B.** Spostare l'impugnatura alla posizione desiderata e rilasciare il fermo per trattenere l'impugnatura in posizione.

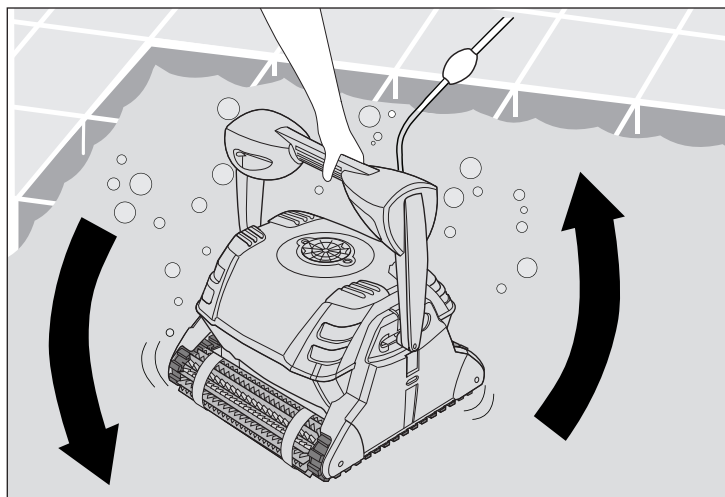
**1,2: Avanzamento normale**  
Per un'azione di pulizia più efficiente sulla linea di livello.

**3,4: Avanzamento veloce**  
Alta velocità – Per un'azione di pulizia più veloce ma meno efficiente della linea di livello.

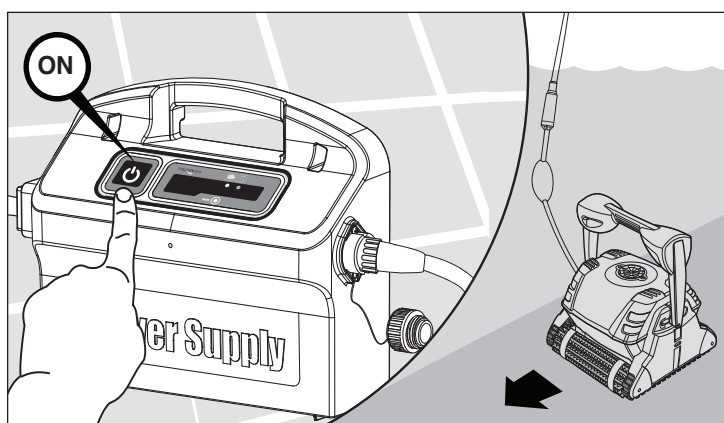
## 4.2. Immergete il pulitore nella piscina

Se la spazzola Wonder/anelli Wonder sono asciutti immergeteli in acqua fino a farli ammorbidire.

Scuotere il robot di da un lato all'altro o girarlo a testa in giù per liberarne l'aria imprigionata. Lasciate che si posi sul fondo della piscina.




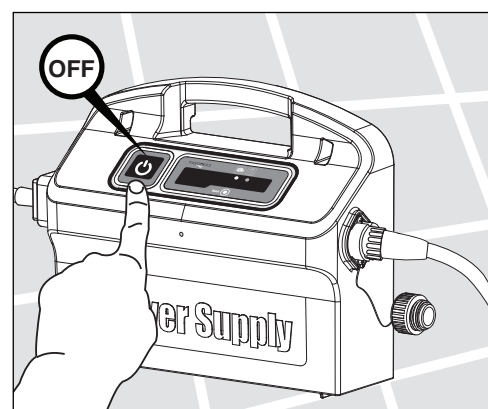
Inserite il trasformatore.

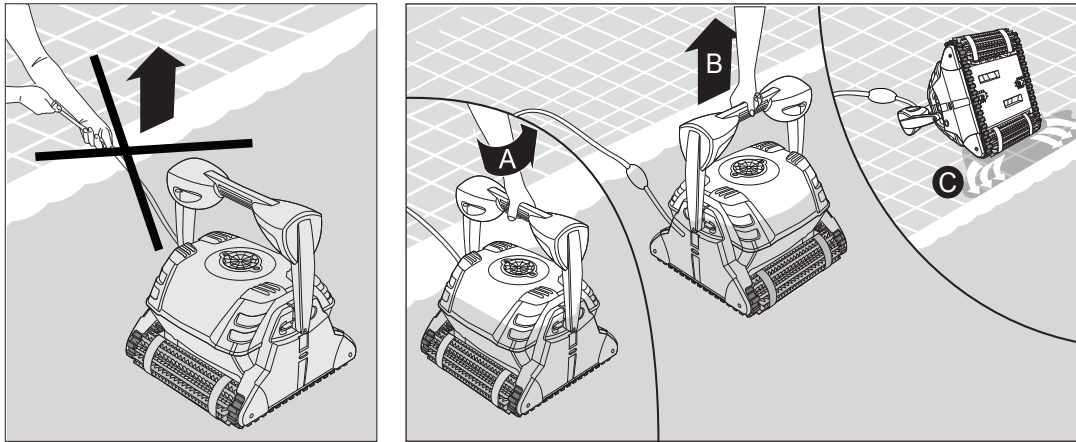


## 4.3. Estrazione del pulitore dalla piscina

Il robot si disattiverà automaticamente alla fine del ciclo di pulizia.

 Spegnete e staccate il trasformatore.



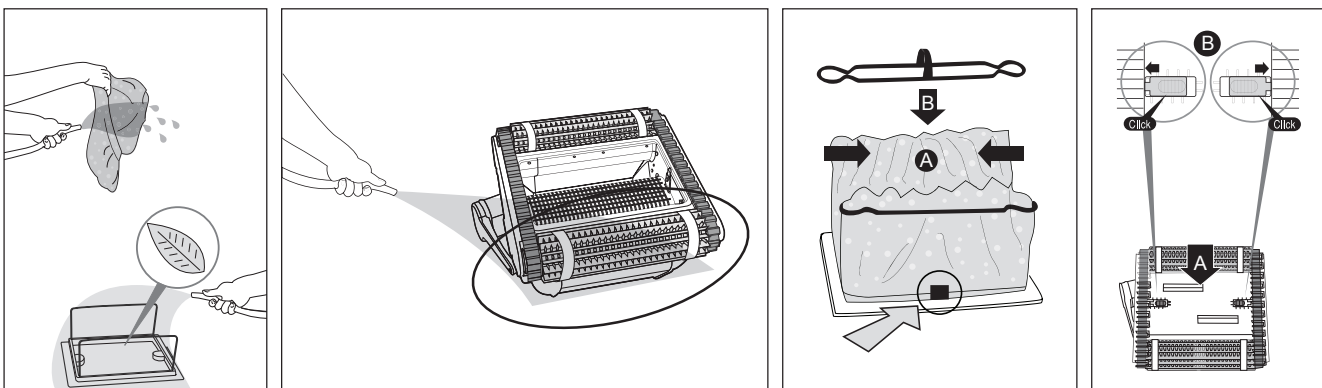
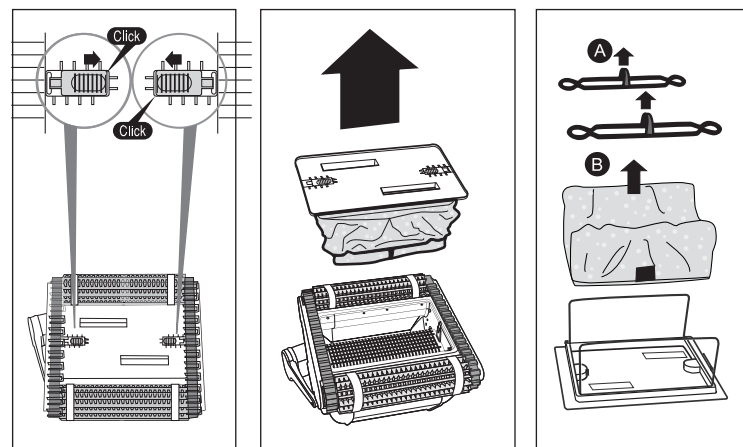


Usando il cavo galleggiante, tirate il pulitore verso il bordo della piscina.

 **NON ESTRAETE IL PULITORE DALLA PISCINA TIRANDO IL CAVO.**

#### 4.4. Manutenzione

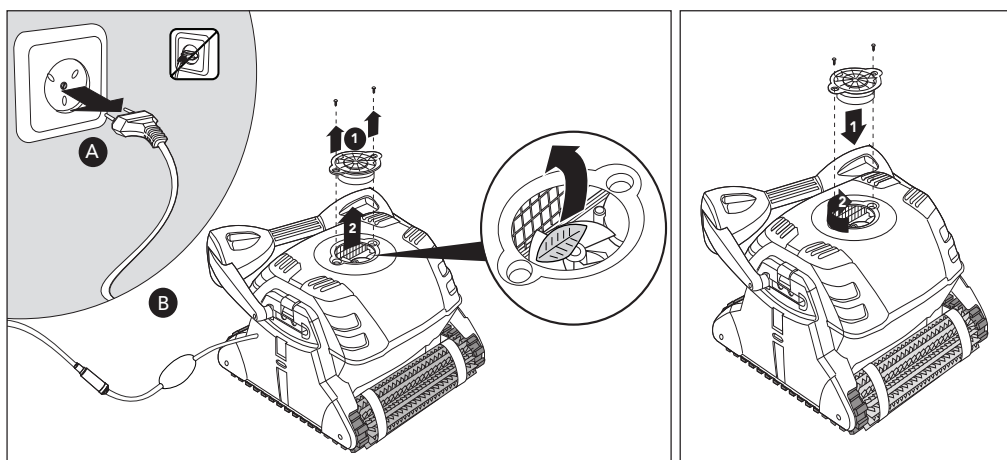
Sciacquate il sacchetto filtrante sotto l'acqua corrente. Periodicamente pulite le spazzole sotto l'acqua corrente. È raccomandabile lavare periodicamente il sacchetto-filtro in una macchina lavatrice. Selezionare un programma di lavaggio per materiali sintetici.



## Pulizia della girante

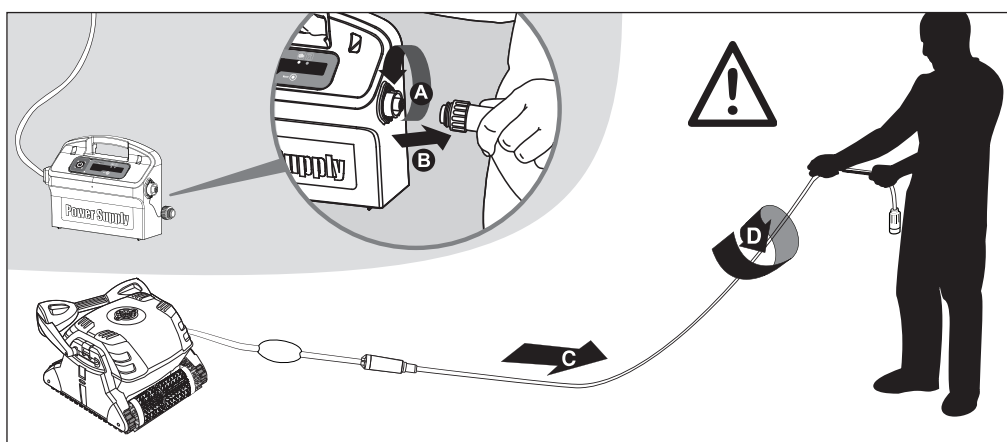
 Staccate il trasformatore.

Se la girante è ostruita da detriti, aprirla e rimuoverli.



## Cavo

Per eliminare l'attorcigliamento, stendere tutto il cavo e lasciarlo al sole per almeno una giornata.



## 4.5. Manutenzione fuori stagione

Se il pulitore non verrà utilizzato per un lungo periodo, prima di metterlo via, eseguite le operazioni seguenti:

- Assicuratevi che non vi sia più acqua all'interno del pulitore
- Pulite accuratamente e rimettete a posto il sacchetto filtrante
- Arrotolate il cavo in modo che non sia attorcigliato e mettetelo nel Caddy
- Mettete il pulitore al riparo o sul suo Caddy o semplicemente capovolto

